

SS5000の主な仕様

	Std	Pro
本体寸法	約291(W)×43(H)×177(D)mm ※突起物およびアンテナを除く	
質量	約2.3kg	
環境温度	0~40℃	
相対湿度	30~80%(結露しないこと)	
電源/周波数	AC100V ±10% 50/60Hz	
最大消費電力	15W	18W
EMI/認証	日本:VCCI-A、JATE、電波法	
PC同時接続推奨台数	15台	60台
スループット	ファイアウォール:1.2Gbps/アンチウイルス:200Mbps/IPs:200Mbps	
インターフェース	USB 3.0×1 WAN:10/100/1000Mbps×1 LAN:10/100/1000Mbps×7(メンテナンス専用ポート×1含む) ※メンテナンス専用ポートは10/100Mbpsのみ対応 ※メンテナンス専用ポートにはお客様のネットワーク機器を接続できません。	
無線LAN規格	-	IEEE802.11a/b/g/n/ac
付属品	ACアダプタ DC12V/4A	
オプション品	据置用品/壁掛用品	

αScan II エンドポイントセキュリティ動作環境

αScan II 動作環境

OS	Windows 10/8.1/8/7 Windows Server 2016/2012 R2/2012/2008 R2 Windows Storage Server 2016/2012 R2/2012/2008 R2(32bit/64bit)
CPU	1.5GHz以上/推奨2GHz以上
メモリ空き容量	2GB以上/推奨4GB以上(※)
ディスク空き容量	インストール時に1GB以上
Web環境	Internet Explorer 11以降、Microsoft Edge

※リアルタイム監視モードの「標準」を選択するには、メモリ4GB以上を推奨します。4GB未満のPCは「軽快」をご使用ください。

管理マネージャー動作環境

Web環境	Google Chrome(推奨) Internet Explorer 11.0以降、Microsoft Edge
画面解像度	1024×768以上(1280×1024推奨)

αPCLog動作環境

OS	Windows 10/8.1/8/7(32bit/64bit)
OS言語	日本語/英語
CPU	1.5GHz以上/推奨2GHz以上
メモリ空き容量	2GB以上/推奨4GB以上
ディスク空き容量	インストール時に500MB以上



安全に関するご注意

- 本商品ご購入後は、添付の「取扱説明書」をよくお読みの上、正しくお使いください。「取扱説明書」には、本商品をご購入されたお客様や他の方々への危害や財産の損害を未然に防ぎ、本商品を安全にお使いいただくために守っていただきたい事項を記載しています。
- 水、湿気、湯気、ほこり、油煙などの多い場所には設置しないでください。火災、感電、故障などの原因となることがあります。

[本体について] ●本製品はネットワーク上の脅威に対してそのリスクを低減させるための装置です。本製品を導入することによりその脅威を完全に排除することを保証するものではありません。●お客様の環境により別途HUBが必要な場合があります。●各種セキュリティ機能の有効期限は使用開始からSS5000 Std/SS5000 Pro/SS5000 Std(a)/SS5000 Pro(a)は5年間、SS5000 Std Plus/SS5000 Pro Plus/SS5000 Std(a) Plus/SS5000 Pro(a) Plusは6年間、SS5000 Std Plus+/SS5000 Pro Plus+/SS5000 Std(a) Plus+/SS5000 Pro(a) Plus+は7年間となります。有効期間が経過すると機能が停止したり、定義ファイルが更新されないなど、脅威の防御効果が著しく減少してまいりますのでご注意ください。●本製品に多くのトラフィック負荷がかかると、回線速度が低下する場合がありますのでご注意ください。●ウイルスブロック/迷惑メール検知は本製品を経由するWeb、またはメール送受信に対して実施をいたします。●本製品は、外国為替および外国貿易法で定める規制対象貨物・技術に該当する製品です。この製品を輸出する場合または国外に持ち出す場合は、日本国政府の輸出許可が必要です。●本製品の補修用性能部品の最低保有期間は、販売終了後7年です。●Windows、Microsoft Outlook、Office365、Internet Explorer、Microsoft Edgeは米国Microsoft Corporationの米国およびその他の国における登録商標または商標です。●Google Chromeは、Google Inc.の商標または登録商標です。●Intel、Pentiumは、アメリカ合衆国およびその他の国におけるIntel Corporationの商標です。●カスペルスキー、Kasperskyは、Kaspersky Lab ZAOの商標または登録商標です。●ALSIはアルプスシステム インテグレーション株式会社の商標または登録商標です。●PATLITEおよびノトライトは、株式会社ノトライトの商標または登録商標です。●その他の製品名および社名などは各社の商標または登録商標です。●仕様は予告なく変更する場合があります。●カラーは印刷の都合上、実際とは異なる場合があります。

●お問い合わせ・ご用命は

saxa サクサ株式会社

本社/〒108-8050 東京都港区白金1-17-3 NBFプラチナタワー

■オフィス営業本部
ネットワーク営業部 ☎(03)5791-3931

●営業拠点
東北支社 ☎(022)297-5835 札幌営業所 ☎(011)281-1035
東京支社 ☎(03)5791-5530 大宮営業所 ☎(048)650-9311
中部支社 ☎(052)220-3930 静岡営業所 ☎(054)653-7711
関西支社 ☎(06)6367-0393 金沢営業所 ☎(076)255-0393
九州支社 ☎(092)473-1511 高松営業所 ☎(087)861-7450
広島営業所 ☎(082)511-7555

●お客様相談室: ☎0570-001-393 ☎(050)5507-8039

URL <https://www.saxa.co.jp/>
E-mail customer@saxa-as.co.jp

このカタログの記載内容は2019年2月現在のものです。

このカタログは再生紙を使用しております。VEGETABLE OIL INK このカタログは植物油インキを使用しています。

SA-0507



SS5000



進化した UTM が実現する
強固なオフィス空間。



あなたのオフィスのセキュリティは、本当に大丈夫ですか。

うちがサイバー攻撃されるなんて...

無差別に送りつけるのが主流となりつつあります。すべての企業、個人にリスクがありますが、大きな被害になってしまうケースもあります。

ランサムウェアってなんだっけ？



感染したパソコンに制限をかけ、その解除と引き換えに金銭を要求する身代金要求型ウイルス。世界で爆発的に増殖中です。

えっ、私が拡散の犯人に？

そうです。ウイルスに感染しているのに気づかず、まわりにばらまくリスクもあるのです。

ウイルスソフトがあれば大丈夫でしょ？

常に進化しているのがウイルス。それに対応するためにはウイルスソフトだけで十分とは言えません。

ウイルスなんて今まで感染したことはないし。

いいえ、今日にも感染するかもしれません。感染してからでは手遅れとなります。

自分だけは、大丈夫だと思う。

ウイルスなんて別世界のことと思っていると、あとで大変な目にあうことになります。

顧客情報管理、気にしてないけど。

個人情報の流出は、会社の信頼が低下、賠償金が発生するリスクもあります。

うちの会社は関係ないよ。

サイバー攻撃に会社の大小は無関係です。すでに狙われているかもしれません。



SS5000で、今すぐセキュリティの強化をしましょう。

情報セキュリティの強化

ウイルス感染を防止すれば安心して業務の遂行ができ、お客様に迷惑をかける心配もなくなります。

情報漏えいの防止

メール誤送信防止機能を使うことで、個人情報などの送信も安心して行えます。



外部からの脅威と内部からの脅威、どちらにも対応できます。



外部からの不正アクセス

ファイアウォール機能・IPS/IDS 機能で、外部からのデータ通信を監視し、社内ネットワークへの不正アクセスを防ぎます。

ウイルス侵入

ファイルダウンロードやメール受信時に、ウイルスを検知駆除します。

KASPERSKY

不正 Webアクセス

ホームページを閲覧するときの通信を監視。閲覧している画像やダウンロードするファイルにウイルスが混入していないか検知駆除します。

KASPERSKY

迷惑メール

スパム、フィッシングメール等を検知し、偽造ホームページによる ID やパスワードの盗難を防ぎます。

KASPERSKY

ネットワーク攻撃

外部からの DoS 攻撃など、ネットワーク攻撃を防ぎます。

内部機器からの不正アクセス

パソコンが乗っ取られ、外部の Web サーバなどへの攻撃や迷惑メール送信の踏み台などに悪用されることを防ぎます。

アプリケーション制御

通信内容からアプリケーションを特定し使用を制限します。

例：Winny, BitTorrent など P2P アプリ、メッセージアプリ

ウイルス拡散

ファイルアップロードやメール送信時に、ウイルスを検知駆除します。

KASPERSKY

ネットワーク攻撃

内部機器からの DoS 攻撃など、ネットワーク攻撃の拡散を防ぎます。

Webフィルタリング

ALSI

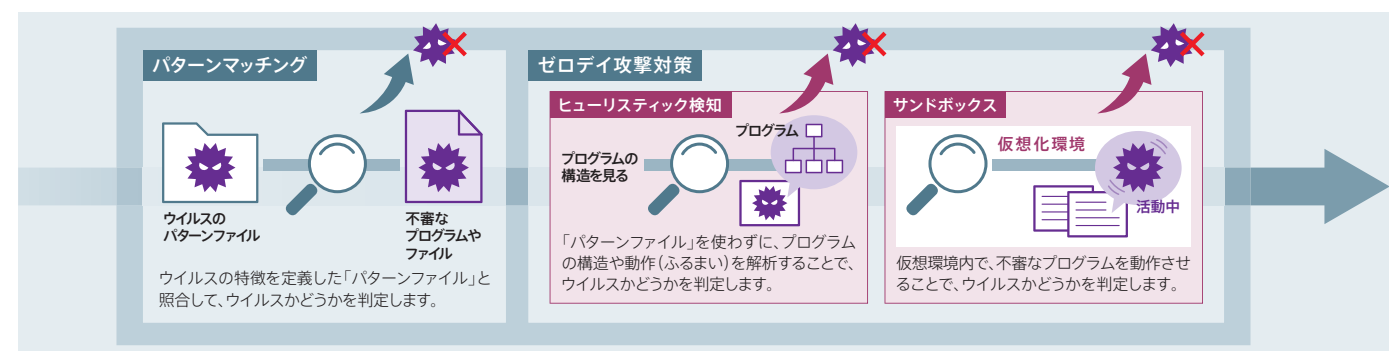
アダルトサイトや薬物、犯罪に関する業務上不適切な Web サイトへのアクセスをブロックします。

※カテゴリー単位で Web アクセスの許可/禁止 ※Web ページ本文中の特定単語が含まれていた場合、Web アクセスをブロック

情報漏えい対策

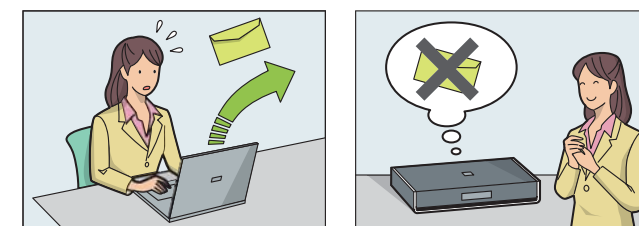
メールによる情報漏えいを防ぎます。

対策パッチが公開される前の攻撃を検知(ゼロデイ攻撃対策)



NEW メール誤送信防止機能

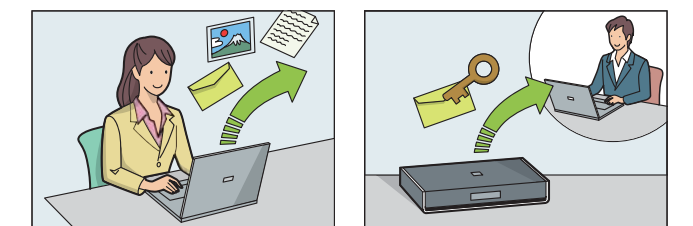
SS5000装置内に数分間メールを留めておくので、間違った相手にメールを送信してもキャンセルできます。



※本機能は、IPv6、SSL/TLS 通信、Office365 には未対応となります。

メール添付ファイル自動暗号化機能

添付ファイルを自動的に暗号化するので、間違った相手に情報が漏れることを防ぎます。暗号化されたファイルのパスワードは設定により、送信元/送信先/送信元+送信先に通知されます。



※本機能は、IPv6、SSL/TLS 通信、Office365、Microsoft Outlook におけるリッチテキスト形式には未対応となります。

脅威からの防御を「見える化」してお知らせします。

サクサUTM見える化ツール

お客様専用のWebページをご用意し、「脅威からの防御状況」を分かりやすく表示。導入効果を簡単・手軽、しかも視覚的に把握できます。

- Webで確認ができるので、タブレットなどでも利用できます。
- 特別なツールのインストールなどは不要です。



さまざまな脅威からの防御状況を、ランキング形式で表示。



ウイルスのランキングが分かり、受信者の特定も可能。



確認できる防御項目：アンチウイルス/アンチスパム/IPS攻撃/Dos攻撃/
URLフィルタ/アプリケーション制御/メール送受信

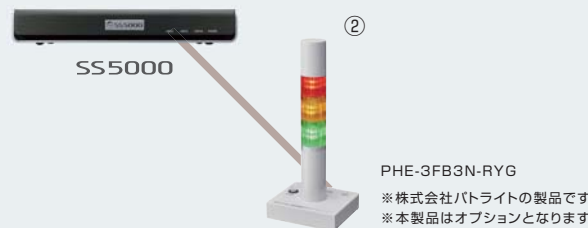
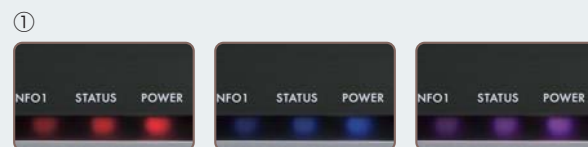
アプリケーション	タイプ	使用者	件数
BitTorrent	P2P_Download	192.168.1.41	27回
	P2P_Download	10.1.5.250	2回

どのPCがアプリケーションを使用しているか、一目でわかります。

検知情報を「見える化」してお知らせ

■ ウイルスの攻撃等をすぐに点灯表示

- ① 本体のLEDを点灯(3色(赤・青・紫)から選択)
- ② 表示灯を点灯/点滅
※ 消灯ボタンで消灯可能
- ③ 電話機のLCDに表示
※ サクサ製ビジネスホンPLATIAIIと連携することが可能です。



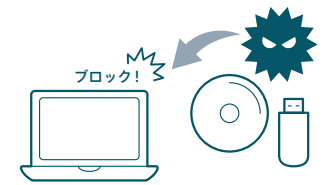
PLATIA II



オプション機能で、さらに脅威に備えられます。

αScanII (エンドポイントセキュリティ) αScanII

UTMではUSBメモリ等を媒介にしたウイルスに対応することはできません。このような場合にも対応できるよう、パソコンにエンドポイントセキュリティを導入してダブルガードを行っていただくことでセキュリティ性が飛躍的に向上します。



■ 集中監視セキュリティ



パソコンの更新状況を常に監視し、最新状況に保つ。

■ USBセキュリティ



USBメモリの実行時に自動でスキャン。

αPCLog (オフィス管理機能) αPCLog

各パソコンにクライアントソフトをインストールすることで、端末情報が定期的に収集・分析され、作業内容やファイル作業履歴の「見える化」が可能になります。



■ 作業分析



会社全体や個人の作業内容をグラフ表示や一覧表で分析。

■ PCファイル操作ログ



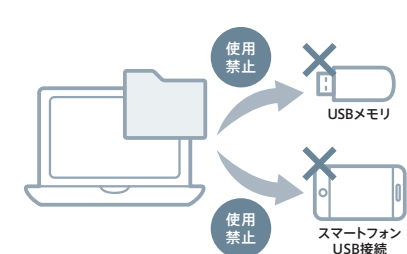
社員のPCで操作したファイルの履歴を管理者へメールで通知。

■ 作業時間の見える化



各コンピュータの使用状況をグラフ化して表示。

■ 外部記憶媒体利用制限



外部記憶媒体の利用ログや利用制限が可能。

ずっと安心であるために、保守を大切にしています。

ウイルス感染PCヘルプサポート (無償サポート/登録不要)

SS5000αシリーズのみのサポートです。  αScanII

①ウイルス駆除サービス

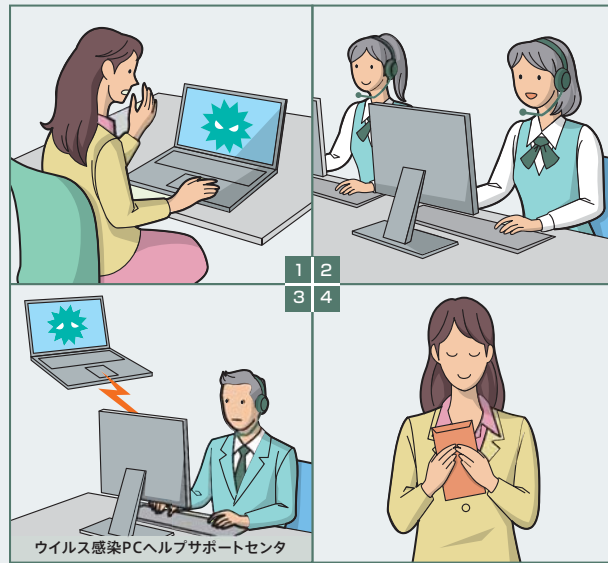
SS5000とαScanでガードをしていますが、それでも万が一ウイルスに感染した場合には、PCに対しリモートでウイルス駆除をサポートします。

②ウイルス感染義援金サービス

①でウイルス駆除をできなかった場合、義援金をユーザー様へお支払いします。

※1台の「SS5000α」においてライセンス年数にかかわらず1回までの給付となります。義援金は一律50万円です。
※義援金給付には条件がありますので、規定を確認してください。

万が一、お使いのPCがウイルスに感染。



ウイルス感染PCヘルプサポートセンターへ販売店様を通じて障害を連絡。

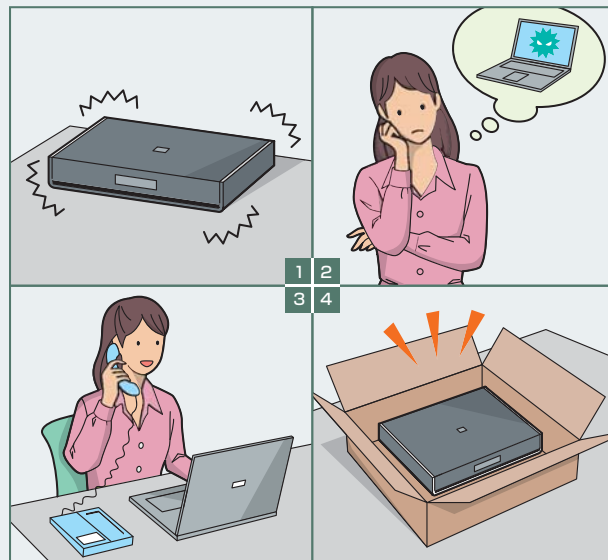
リモートでウイルスを駆除。

それでもウイルスを駆除できなかった場合は、義援金を支給。

先出しセンドバック (有償サポート/要登録)

先出しセンドバック契約が必要です。

お使いのUTMの調子が悪い。



修理中にUTMがないとウイルスに感染しないか心配。



コールセンターへ販売店様を通じて連絡。

代替機を入手。

先進の技術力を、洗練された外観でお届けします。



オフィスの規模やネット環境に合わせて、必要なセキュリティをお選びいただけます。

		推奨接続台数	無線LAN対応	ウイルス定義ファイル 自動更新年数	αScan/αPCLog ソフトウェア	サポート		
						ウイルス感染PC ヘルプサポート	先出しセンドバック *2有償サポート/要登録	
SS5000 Std 15台までのPCに対応、 Stdシリーズ 	Std	標準	× 15台	—	5年	—	—	○*2
		Plus	× 15台	—	6年	—	—	○*2
		Plus+	× 15台	—	7年	—	—	○*2
		(α)	× 15台	—	5年	αScanII (15ライセンス) 5年 αPCLog	○	○*2
		(α) Plus	× 15台	—	6年	αScanII (15ライセンス) 6年 αPCLog	○	○*2
		(α) Plus+	× 15台	—	7年	αScanII (15ライセンス) 7年 αPCLog	○	○*2
SS5000 Pro 60台までのPC、 無線LANに対応したProシリーズ 	Pro	標準	× 60台	無線LAN対応	5年	—	—	○*2
		Plus	× 60台	無線LAN対応	6年	—	—	○*2
		Plus+	× 60台	無線LAN対応	7年	—	—	○*2
		(α)	× 60台	無線LAN対応	5年	αScanII (30ライセンス*1) 5年 αPCLog	○	○*2
		(α) Plus	× 60台	無線LAN対応	6年	αScanII (30ライセンス*1) 6年 αPCLog	○	○*2
		(α) Plus+	× 60台	無線LAN対応	7年	αScanII (30ライセンス*1) 7年 αPCLog	○	○*2

*1 αScan II ライセンスはオプションで追加30ライセンスができます。(最大60ライセンス)

Option 据置用品
空いたスペースにスッと収まる、場所を取らない縦置きが可能になります。



Option 壁掛用品
置く場所のないところでも安心、壁に据え付けて使えます。

