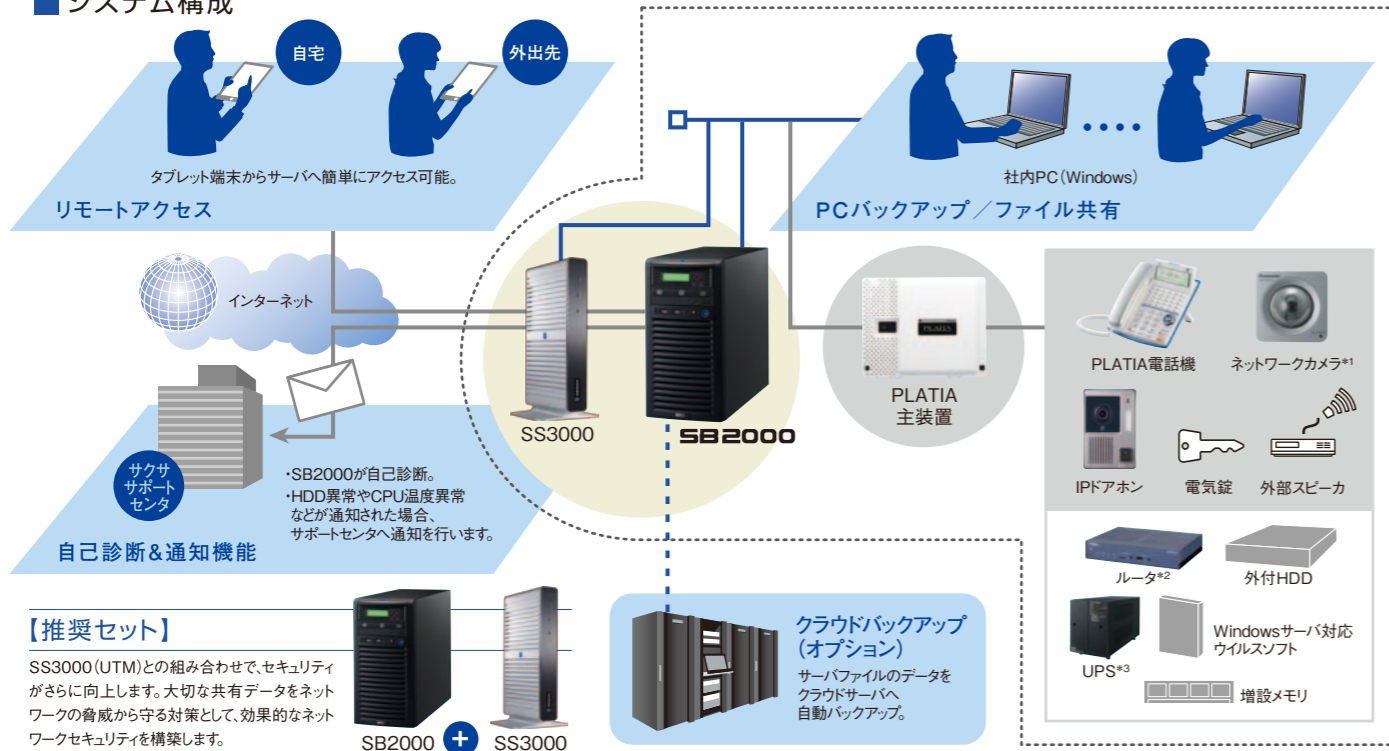




# SB2000

## システム構成



\*1 パナソニックシステムネットワーク株式会社の製品です。\*2 ヤマハ株式会社の製品です。\*3 オムロン株式会社の製品です。



データバックアップ、ファイル共有、遠隔地からのアクセスなど、  
安心かつ効率的な業務を実現する先進のサーバです。



## 主な仕様

項目	SB2000 Std	SB2000 Pro
OS	Windows® Storage Server 2012 Workgroup	Windows® Server 2012 Standard
接続数	50	25
CPU	Intel® Pentium® Processor G2120 3.1GHz	Intel® Xeon® Processor E3-1225V2 3.2GHz
メモリ	4GB ECC×1 (空きスロット×1)	
搭載HDDドライブ	3.5inch 2TB×2台 (RAID1構成後のユーザー容量:約1.7TB)	3.5inch 3TB×2台 (RAID1構成後のユーザー容量:約2.7TB)
RAID構成	RAID1 (ミラーリング) ソフトウェアRAID	RAID1 (ミラーリング) ハードウェアRAID
LCDパネル	パネル液晶ディスプレイ	
DVDドライブ	DVD-RW	
LANポート	IEEE802.3準拠 10/100/1000BASE-T×1ポート	
USBポート	USB2.0準拠×4ポート(前面2、背面2) USB3.0準拠×2ポート(背面2)	
電源仕様	AC100V±10% 50/60Hz(UPSは正弦波のみ対応) 300W 80plus認定電源	
消費電力	50W (typ), 83W (max)	65W (typ), 116W (max)
外形寸法	184mm (W) × 425mm (D) × 362mm (H)	
質量	約10.0kg	
動作環境	温度:10~35℃、湿度:20~80%(結露なきこと)	

- 本商品はネットワーク機器です。正しい知識を持った方が設置および初期設定を行ってください。
- 補償対象となる設置場所は日本国内に限ります。●仕様・デザインは改良のため、予告なく変更する場合があります。●本商品の保守用性能部品の最低保有期間は販売終了後5年です。
- 商品の故障、誤動作、または停電などの外部要因などによる付随的損害については当社は一切責任を負いませんので、あらかじめご了承ください。●本商品を輸出される場合には、外国為替及び外国貿易管理法並びに米国の輸出管理関連法規などの規制をご確認のうえ、必要な手続きをおとりください。●Windowsは、米国マイクロソフトコーポレーションの米国およびその他の国における登録商標です。
- インテル、Pentium、Xeonは、米国およびその他の国におけるIntel Corporationの商標です。●App Storeは、米国および他の国々で登録されたApple Inc.の商標です。●その他の商品名、会社名は各社の商標または登録商標です。●カラーは印刷の都合上、実際とは異なる場合があります。

**安全に関するご注意**

- ご使用の際は、取扱説明書をお読みください。
- 設置は屋内の振動の少ない場所に正しく設置してください。
- 水、湿気、湯気、ほこり、油煙などの多い場所には設置しないでください。
- 火災、故障、感電の原因となることがあります。

## saxa サクサ株式会社

本社/〒108-8050 東京都港区白金1-17-3 NBFプラチナタワー

■ソリューション事業部  
第一営業部 ☎(03)5791-5524  
第二営業部 ☎(03)5791-3931  
第三営業部 ☎(03)5791-5530

●営業拠点  
東北支社 ☎(022)297-5835 大宮営業所 ☎(048)650-9311  
中部支社 ☎(052)220-3930 静岡営業所 ☎(054)653-7711  
関西支社 ☎(06)6367-0393 金沢営業所 ☎(076)255-0393  
九州支社 ☎(092)473-1511 高松営業所 ☎(087)861-7450  
札幌営業所 ☎(011)281-1035 広島営業所 ☎(082)511-7555

●お客様相談室 ☎0570-001-393 ☎(050)5507-8039

URL <http://www.saxa.co.jp/>  
E-mail [customer@saxa-as.co.jp](mailto:customer@saxa-as.co.jp)

●お問い合わせ・ご用命は

このカタログの記載内容は2015年4月現在のものです。

このカタログは再生紙を使用しております。 **VEGETABLE OIL INK** このカタログは植物油インキを使用しています。

SA-0395





# Office AGENTシリーズ SB2000

Windows Server 2012を採用!  
クラウドバックアップ対応でいざという時も安心!  
5年間の無償機器保証で安心運用!

## SB2000



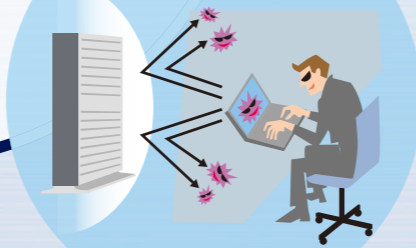
バックアップやファイル共有など、  
セキュアなデータ管理を実現。

クライアントのオフィス業務に関する  
「困った」をトータルに解決!  
Office AGENTシリーズ

## PLATIA



## SS3000

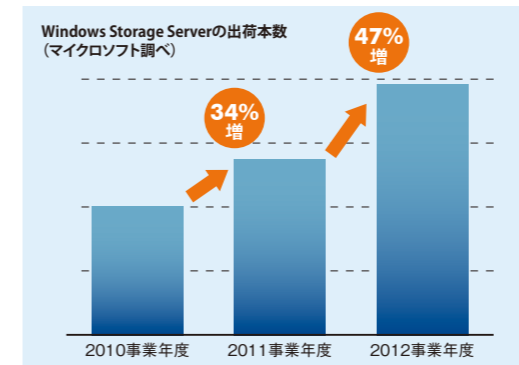


最適なサーバを選んでいませんか?

Windows Server 2012搭載

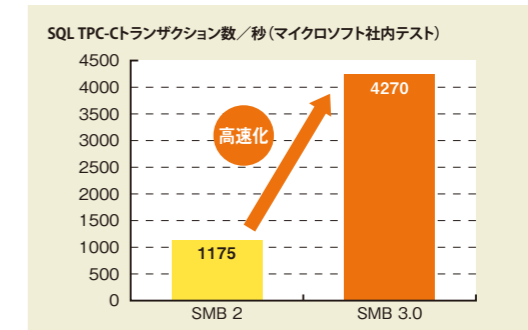
### 安心のWindows Server OS

市場で高い評価を受けているWindows Server OSを採用しています。



### ■高速転送

新通信方式SMB3.0の採用で、ファイルの参照、保存速度が大幅に向上しました。



### ■アプリケーションソフト対応 (SB2000 Proのみ)

業務効率の向上に役立つアプリケーションをインストールすることも可能です。



いざという時のために、外部にデータを保存しておきたい。クラウドバックアップ (オプション)

重要なデータは社外のクラウドサーバに自動で保存しますので、いざという時も安心です。



※サービス詳細については、営業担当者へお問い合わせください。



大事なファイルサーバが壊れたらどうしよう…。5年間無償機器保証

設置時から5年間分の無償機器保証 (交換パーツ代不要) が付いています。技術者による駆けつけ修理を行いますので、安心してお使いいただけます。



例えば、突然電源が入らなくなった…。



専門の技術者がお客様先に訪問し、修理対応いたします。



導入後も安心してお使いいただけます。

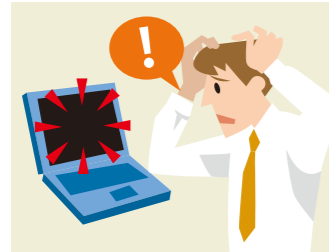
※自然災害または、お客様過失による場合は、有償修理となります。※駆けつけ修理対応は、翌営業日対応目標となります。



## PCが壊れてしまった、どうしよう…。

## PC自動バックアップ

パソコンにある大切なデータを自動的にバックアップ(定期保存設定/シャットダウン時保存設定)しますので、万が一の時も安心です。



PCが壊れてしまった。



SB2000は、スケジュール設定によりデータを自動的にバックアップしています。



突然PCが壊れた場合でも、バックアップしているファイルは簡単に復旧できます。



## 会議資料をみんなで見たい。

## 資料共有

簡単操作でみんなとデータ共有することが可能です。



資料をみんなと共有したいけど、どうしたらいいかわからない。



自分用のアカウントでログイン後(初回のみ)、共有フォルダに簡単にアクセスできます。



SB2000でデータが一括管理され、複数の人とファイル共有ができます。



## サーバのメンテナンスって大変じゃないの？

## 自己診断&通知

自己診断機能により、サポートセンタにメールで知らせる仕組みになっていますので安心です。



SB2000自体が、定期的に自己診断を行います。



異常を検知した場合、メールでサポートセンタに通知を行います。



お客様先に専門技術者が駆けつけ、修理を行います。

※すべての不具合を検知できるわけではありません。



## 外出先からも社内の資料を見ることができないかな。

## リモートアクセス

外出先からもインターネットを経由して、SB2000に簡単にアクセスすることができます。



外出先にお客様からの問合せ。



外出中だと、急ぎの対応ができませんでした。



タブレット端末からSB2000に接続。\*1\*2



# SB2000



## もっと便利に使いたい。

## オフィス機器連携

会社に届いたFAXを、外出先からいつでも内容を確認することができます。



お客様がFAXを送信。



受信したFAXをSB2000に自動的に保存。  
※FAX機器側の設定が必要です。



外出先からSB2000にアクセスして簡単に閲覧可能。\*1\*2

サクサビジネスホン「PLATIA」と連携させることで、通話録音データを長時間保存できるようになります。



お客様からの依頼。



お客様とのやりとりを忘れてしまった。



録音データをさかのぼって確認できます。



\*1 タブレットにサクサ製アプリ「SB-Station」のインストールが必要です。アプリは、App Storeから無料でダウンロードできます。  
\*2 リモートでアクセスするには、別途固定IPアドレスやDDNSサービスを契約する必要があります。