



GE1000

主な仕様	GE1000	GE1000Pro
ストレージ容量	—	SSD (256GB)
本体寸法	277 (W) × 178 (D) × 69 (H) mm (突起物を除く)	300 (W) × 180 (D) × 72 (H) mm (突起物を除く)
質量	約1.7kg (電源アダプタを除く)	約3.5kg (電源アダプタを除く)
環境温度	0 ~ 40°C	5 ~ 40°C
相対湿度	20 ~ 80% (結露なきこと)	30 ~ 80% (結露なきこと)
電源周波数	AC100±10V (50 / 60Hz)	AC100±10V (50 / 60Hz)
最大消費電力	24W	12W
EMI / 認証	VCCI-A	VCCI-A
PC同時接続推奨台数	60台	200台
IT機器最大監視端末数 (未許可PCブロック)	最大600台	最大600台
インターフェース	LAN: 10 / 100 / 1000Mbps 自動認識または手動設定 (AUTO-MDIX 対応)	LAN: 10 / 100 / 1000Mbps 自動認識または手動設定 (AUTO-MDIX 対応)
	ポート数: 5ポート	ポート数: 6ポート (メンテナンス専用ポート×1を含む) ※メンテナンス専用ポートは10 / 100Mbpsのみ対応 ※メンテナンス専用ポートにはお客様のネットワーク機器を接続できません
	接続コネクタ: RJ45 (8ピンモジュラージャック) USB3.0×1	接続コネクタ: RJ45 (8ピンモジュラージャック) USB3.0×1
付属品	電源アダプタ×1、電源コード×1、LANケーブル×1、取扱説明書×1	電源アダプタ×1、電源コード×1、LANケーブル×1、取扱説明書×1

αScanII エンドポイントセキュリティ動作環境

αScanII動作環境	Windows	Mac
OS	Windows 10/8.1/7 (32bit/64bit)、 Windows Server 2019/2016/ 2012 R2/2012/2008 R2、 Windows Server IoT 2019 for Storage、 Windows Storage Server 2016/ 2012 R2/2012/2008 R2 (64bit)	Mojave、 High Sierra、 Sierra、 Catalina
CPU	1.5GHz以上 / 推奨2GHz以上	2GHz以上
メモリ空き容量	2GB以上 / 推奨4GB以上 (※)	4GB以上
ディスク空き容量	インストール時に1GB以上	インストール時に1GB以上
Web環境	Internet Explorer 11以降、 Microsoft Edge	Safari

※インストールには、Microsoft .NET Framework 4.5.2以降がインストールされている必要があります。

管理マネージャ動作環境

Web環境	Google Chrome (推奨) Internet Explorer 11以降、Microsoft Edge
画面解像度	1024×768以上 (1280×1024推奨)

αPCLog動作環境

OS	Windows 10 / 8.1 / 7 (32bit / 64bit)
OS言語	日本語 / 英語
CPU	1.5GHz以上 / 推奨2GHz以上
メモリ空き容量	2GB以上 / 推奨4GB以上
ディスク空き容量	インストール時に500MB以上

システム注意事項

メール機能共通	<ul style="list-style-type: none"> ●SMTP / POPサーバ(クラウド/オンプレミス)とクライアント端末(メーラー)の間に本装置を設置してください。 ●一時的に保留されるメールの合計容量は最大100MBまでとなります。※GE1000Proは最大1GB ●501件以上のあて先が指定されたメールは、機能が動作せずそのまま送信します。 ●SSL / TLS利用時は、対象PCへ証明書のインストールが必要となります。 ●IPv6には非対応です。 ●LAN1を通過する通信に対して本機能が動作します。 ●Webメールは機能適用外です。 ●保留メール数: 最大500件。
メールアーカイブ	<ul style="list-style-type: none"> ●ストレージの上限に近づいた場合、アーカイブ保存期間の設定内容にかかわらず、残容量を一定量確保するまで、古いメールから自動的に削除します。 ●受信メールアーカイブは、POPのみ対応です。IMAPには非対応です。
メール添付ファイル自動暗号化	<ul style="list-style-type: none"> ●MacOSで解凍する場合、ファイル名が文字化けする可能性があります。 ●暗号化対象ファイル: 最大20MB。
送信メールフィルタリング	<ul style="list-style-type: none"> ●本機能によるチェックは、件名および本文が対象です。(添付ファイルは対象外) ●数字の羅列を、マイナンバー、クレジット番号と認識してしまう可能性があります。
未許可PCブロック	<ul style="list-style-type: none"> ●IPv6には非対応です。

主な仕様 ストレージ拡張用HDD

ストレージ容量	2TB/4TB/6TB
ストレージ構成	HDD×2 (RAID1:ミラーリング) ハードウェアRAID搭載
本体寸法	約300(W)×188(D)×97(H)mm
質量	約3.0kg (電源アダプタを除く)
環境湿度	5 ~ 40°C
相対湿度	30 ~ 80% (結露なきこと)
電源周波数	AC100V±10V (50/60Hz)
最大消費電力	24W
付属品	電源アダプタ×1、電源コード×1、USBケーブル×1、取扱説明書×1、ロックブラケット用固定ネジ×1



安全に関するご注意

- 本商品ご購入後は、添付の「取扱説明書」をよくお読みの上、正しくお使いください。「取扱説明書」には、本商品をご購入されたお客様や他の方々への危害や財産の損害を未然に防ぎ、本商品を安全にお使いいただくために守っていただきたい事項を記載しています。
- 水、湿気、湯気、ほこり、油煙などの多い場所には設置しないでください。火災、感電、故障などの原因となることがあります。

[本体について] ●本製品はメールによるセキュリティ事故や、不正端末からの情報漏えいのリスクを低減させるための装置です。本製品を導入することによりそのリスクを完全に排除することを保証するものではありません。●本製品はネットワーク機器です。正しい知識を持った方が設置および初期設定を行ってください。●本製品の使用は国内向けとなっており、海外ではご利用できません。●本製品に多くのトラフィック負荷がかかると、通信速度が低下する場合がありますのでご注意ください。●本製品は、外国為替および外国貿易法で定める規制対象貨物・技術に該当する製品です。この商品を輸出する場合または国外に持ち出す場合は、日本国政府の輸出許可が必要です。●本製品の補修用性能部品の最低保有期間は、販売終了後7年です。●Windows、Internet Explorer、Microsoft Edgeは米国Microsoft Corporationの米国およびその他の国における登録商標または商標です。●Mac および Safari は、米国およびその他の国々で登録されたApple Inc.の商標です。●Google Chromeは、Google Inc.の商標または登録商標です。●本カタログに記載されている会社名や製品名は各社の商標または商標登録です。●仕様、外観は予告なく変更する場合があります。●カラーは印刷の都合上、実際と異なる場合があります。



サクサ株式会社

本社 / 〒108-8050 東京都港区白金1-17-3 NBFプラチナタワー

■営業本部
オフィス営業部 ネットワーク営業G ☎(03) 5791-3931

●営業拠点
 東北支社 ☎(022) 297-5835 札幌営業所 ☎(011) 281-1035
 東京支社 ☎(03) 5791-5530 大宮営業所 ☎(048) 650-9311
 中部支社 ☎(052) 220-3930 静岡営業所 ☎(054) 653-7711
 関西支社 ☎(06) 6367-0393 金沢営業所 ☎(076) 255-0393
 九州支社 ☎(092) 473-1511 高松営業所 ☎(087) 861-7450
 広島営業所 ☎(082) 511-7555

●お客様相談室: ☎0570-001-393 ☎(050) 5507-8039

URL <https://www.saxa.co.jp/>
E-mail customer@saxa-as.co.jp

●お問い合わせ・ご用命は

このカタログの記載内容は2020年10月現在のものです。

このカタログは再生紙を使用しています。



メールセキュリティ、不正端末侵入対策。
機密データ流失を徹底ガード。

GE1000 Pro

GE1000

メール誤送信、機密 データ流出、不正端末侵入
リスクは常にあなたのそばに・・・

そのリスク「GE 1000シリーズ」が解決します。

GE1000シリーズは、従業員のメール業務に関わるリスクや業務の負荷を軽減し効率的な業務をサポートするメールセキュリティ機能を搭載

重要メールを誤って違うあて先に送信する、従業員が意図的にメールで送信するなど、企業にはメールが原因の情報漏えいリスクが多数あります。
GE1000シリーズは、社内の情報漏えいを防ぐ「情報セキュリティゲートウェイ」です。



メールで重要なデータを送る際、パスワードをつけ忘れてしまった!

手動による暗号化は、ミスを生む原因となります。

メール添付ファイル自動暗号化

GE1000 GE1000Pro

メール添付ファイル暗号化を自動化して
情報漏えい対策!

メールセキュリティを自動化することで、従業員が意識することなく、情報漏えい対策が可能です。



誤ったあて先に、メールを送ってしまった!

このような人的ミスこそ、機械的に防止することが重要です。

メール誤送信防止

GE1000 GE1000Pro

メールを一定時間保留するので、
誤ったメールをキャンセルできます。

誤送信に気が付いた場合は、GE1000 / GE1000Proにアクセスすることで、メールの送信をキャンセルすることができます。



なりすましメールに、クレジットカード番号を返信してしまった!

クレジットカード番号などの入力促すメールは、なりすましの可能性があります。

送信メールフィルタリング

GE1000 GE1000Pro

メールを自動で保留し、キャンセルが可能。
個人情報・機密情報の漏えい対策。

マイナンバーやクレジットカード、任意で登録したキーワードが含まれたメールを自動検知し、GE1000 内部で保留します。



相互関係のない取引先に、一斉メールを送ってしまった!

メールアドレスも、個人情報の一つです。
情報漏えい事故に該当します。

あて先 Bcc 変換

GE1000Pro

メールのあて先を自動で Bcc に書き換えし、
メールアドレスの流出を防ぎます。

あて先数 / ドメイン数を条件に、To や Cc を強制的に Bcc に変換してメールする機能です。あて先アドレスとして、送信者メールアドレスまたは、代替メールアドレスを指定可能です。

アドレス: 「5以上」~「100以上」 ドメイン: 「1以上」~「100以上」



従業員のメールを見れば、業務内容を把握できます。

従業員の送受信メール履歴を、GE1000Proで保存（アーカイブ）します。毎回、従業員が上司をメールのBccやCcに入れることは、現実的ではありません。テレワーク時の情報共有に活用可能です。

急に従業員が休暇となり、業務で困ったことはありませんか？

従業員のメールは上司がいつでも見れる状態がベストです。機会損失リスクが軽減されます。

メールアーカイブ

GE1000 Pro

送受信メールを、GE1000Proが自動的に保存（アーカイブ）します。

保存されているメールは、GE1000Pro配下で普段利用しているメールソフトから簡単に閲覧可能です。メールのやりとりが全て一括で管理できるので、メールからの機密情報漏えいを抑止したり、休暇中の従業員のメール業務を引き継いだりすることが可能になります。もちろん、閲覧者の制限も可能です。残容量が少なくなった際に、管理者へメール通知することも可能です。



容量	ユーザ数	1日のメール容量 (1人)		1日のメール容量合計	保存可能期間
		送信	受信		
256GB	10人	20MB	40MB	600MB	1年
2TB	20人	20MB	40MB	1.2GB	4年4ヵ月
4TB	40人	20MB	40MB	2.4GB	4年4ヵ月
6TB	60人	20MB	40MB	3.6GB	4年4ヵ月

※左記表は概算保存期間となります。実際の送受信容量により保存可能期間は変動しますので、参考としてください。

ストレージ拡張用HDD (オプション)

メールアーカイブを利用する場合、本オプションを増設することで、メールを長期間保存することが可能です。

5年間ハードウェア無償保証&駆けつけ保証 (ストレージ拡張用HDDのみ)

- 設置時から5年間分の無償機器保証 (交換パーツ代不要) が付いています。
- サポートセンターによる切り分け診断と、技術者による駆けつけ修理を行いますので、安心してお使いいただけます。
- GE1000Pro本体は、ハードウェア無償保証&駆けつけ保証の対象外となります。

HDDが2台同時故障した場合、ファイルを復元するサービスを無償提供します。

- 本サービスはデータの100%復旧を保証するものではありません。
- 本サービスはGE1000Proのストレージ拡張用HDDが対象となります。
- データ復旧作業期間は10営業日が目安となります。なお、故障の状態や容量によって作業期間が前後する可能性があります。
- 詳細はサクサHPの製品紹介にあるデータ復旧サービス規定を参照してください。
- 事前に顧客管理サーバへユーザ情報の登録が必要となります。
- ファイル復元完了後、USB外付けHDDにてデータをお渡します。



HDD
オプション
限定
GE1000 Pro

未許可PCブロック、ウイルス感染PCブロックで、クリーンな社内ネットワークを。

GE1000シリーズは、社内ネットワークに許可されていない端末が接続されることを防ぎます。サクサUTM「SS5000シリーズ」と連携することで、万が一、ウイルス感染した端末が社内ネットワークに接続されたとしても、感染拡大を防ぎます。

個人のスマートフォンやPCの接続、それって許可されていますか？

簡単に社内ネットワークにパソコンが接続できる仕組みでは、情報漏えいのリスクがあります。

未許可PCブロック

GE1000 GE1000 Pro

社内ネットワークへの不正アクセスによる情報漏えい防止。社内インターネットのプライベート利用禁止します。

本機能を使用することで、認められていないPCやスマートフォンを接続すると、GE1000の遮断動作により、サーバへのアクセスやインターネットの利用をブロックします。MACアドレスをGE1000本体で管理しています。管理者へメール通知することも可能です。



個人PC、持ち出しPC、万が一ウイルスに感染していたら？

外出先で使用しているパソコン、もしかしたらウイルスに感染しているかも…。

ウイルス感染PCブロック

GE1000 GE1000 Pro

ウイルス感染PCからの、拡散を未然に防止します。

SMTP、FTP送信時にUTMでウイルス検知し、GE1000へ通知することで遮断することが可能です。



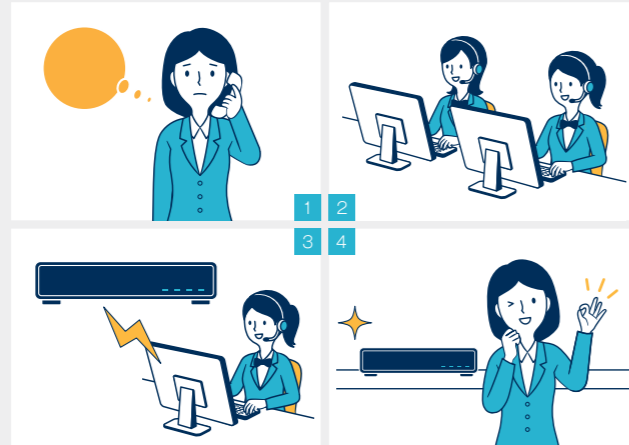
保守サービス

ずっと安心であるために、保守を大切にしています。

無料リモート設定変更

お客様からのお電話で、設定変更をリモートで対応致します。

特定の送信先のみ添付ファイルを暗号化したくない。



状況を確認。

GE1000へリモートでアクセスして、設定変更。

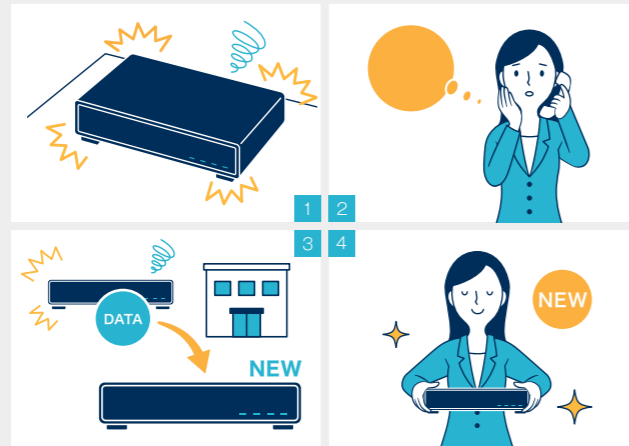
無事に送信できました。

先出センドバック

有償サポート

先出センドバック契約が必要です。(5, 6, 7年)

GE1000故障。



サクサコールセンターへ連絡。

サクサが代替機へ設定データ投入。

代替機入手。

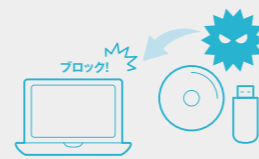
オプション

オプション機能で、ウイルス対策にも備えられる。

αScanII (エンドポイントセキュリティ)



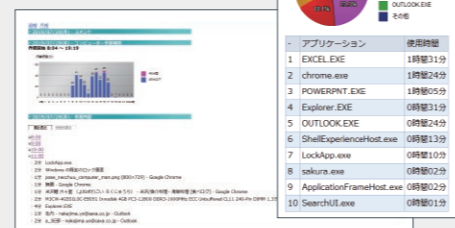
各パソコンにクライアントソフトをインストールすることで、端末に侵入してくるウイルスを駆除することが可能です。USBメモリの自動検疫等、複合的な対策が可能です。



αPCLog (オフィス管理機能)



各パソコンにクライアントソフトをインストールすることで、端末情報が定期的に収集・分析され、作業内容やファイル作業操作履歴の「見える化」が可能になります。管理者へのメール配信が可能です(日・週・月)。テレワークでの従業員の簡易的な業務の見える化が可能です。



αシリーズ
限定

製品ラインアップ

オフィスの環境やネット環境に合わせて、必要なセキュリティをお選びいただけます。

	製品名	機能概要		エンドポイントセキュリティ (αScanII、αPCLog)	サポート		
		メールセキュリティ	不正端末セキュリティ		無償リモート設定変更	先出しセンドバック有償オプション	データ復旧サービス
	GE1000Pro	メール添付ファイル自動暗号化	未許可PCブロック ウイルス感染PCブロック	—	○	○	—
	GE1000Pro (α)	メール誤送信防止		αScanII: 35ライセンス5年 αPCLog: 35ライセンス5年			
	GE1000Pro (α) Plus	送信メールフィルタリング		αScanII: 35ライセンス6年 αPCLog: 35ライセンス6年			
	GE1000Pro (α) Plus+	あて先Bcc変換 メールアーカイブ		αScanII: 35ライセンス7年 αPCLog: 35ライセンス7年			
	GE1000	—	未許可PCブロック ウイルス感染PCブロック	—	○	○	—
	GE1000 (α)	メール添付ファイル自動暗号化		αScanII: 20ライセンス5年 αPCLog: 20ライセンス5年			
	GE1000 (α) Plus	メール誤送信防止		αScanII: 20ライセンス6年 αPCLog: 20ライセンス6年			
	GE1000 (α) Plus+	送信メールフィルタリング		αScanII: 20ライセンス7年 αPCLog: 20ライセンス7年			

※αScanIIライセンスはオプションで追加可能です。

	製品名	機能概要	サポート*	
			無償オンサイトHDD交換	データ復旧サービス
	ストレージ拡張用HDD	メールアーカイブのデータ拡張用 2TB、4TB、6TB	○	○

※離島等、非対象エリアがありますのでご注意ください。

システム構成図



※1 サポートセンターへのご連絡にてリモート保守サービスを提供します。