

主な仕様

	GE2000R Std	GE2000R Pro	ストレージ拡張用HDD
ストレージ容量	—	SSD (256GB)	2TB／4TB／6TB
ストレージ構成	—	—	HDD×2 (RAID1:ミラーリング) ハードウェアRAID搭載
本体寸法	291 (W)×178 (D) ×43 (H) mm ※突起物を除く	300 (W)×182 (D) ×72 (H) mm ※突起物を除く	約300 (W)×188 (D) ×97 (H) mm
質量	約2.2kg (電源アダプタを除く)	約3.5kg (電源アダプタを除く)	約3.0kg (電源アダプタを除く)
環境温度	0～40℃	5～40℃	5～40℃
相対湿度	30～80% (結露なきこと)	30～80% (結露なきこと)	30～80% (結露なきこと)
電源周波数	AC100±10V (50／60Hz)	AC100±10V (50／60Hz)	AC100±10V (50／60Hz)
最大消費電力	13.2W	13.2W	24W
EMI／認証	VCCI-A	VCCI-A	—
PC同時接続推奨台数	60台	200台	—
IT機器最大監視端末数	最大600台	最大600台	—
インターフェース	LAN:10／100／1000Mbps 自動認識または手動設定 (AUTO-MDIX 対応)	LAN:10／100／1000Mbps 自動認識または手動設定 (AUTO-MDIX対応)	—
	ポート数:6ポート (メンテナンス専用ポート×1を除く) ※メンテナンス専用ポートは 10／100Mbpsのみ対応 ※メンテナンス専用ポートには お客様のネットワーク機器を 接続できません	ポート数:6ポート (メンテナンス専用ポート×1を除く) ※メンテナンス専用ポートは 10／100Mbpsのみ対応 ※メンテナンス専用ポートには お客様のネットワーク機器を 接続できません	—
	接続コネクタ:RJ45 (8ピンモジュラジャック)	接続コネクタ:RJ45 (8ピンモジュラジャック)	—
	USB3.0×1	USB3.0×1	—
付属品	電源アダプタ×1、電源コード×1、 LANケーブル×1、取扱説明書×1、 ライセンス証書一式	電源アダプタ×1、電源コード×1、 LANケーブル×1、取扱説明書×1、 ライセンス証書一式	電源アダプタ×1、電源コード×1、 USBケーブル×1、取扱説明書×1、 ロックブラケット用固定ネジ×1

ESET 動作環境※

	Windows	Mac
OS	Windows 10 Home／Windows 10 Pro／ Windows 10 Enterprise／Windows 11 Home Windows 11 Pro／Windows 11 Enterprise	macOS Sierra 10.12／macOS High Sierra 10.13／ macOS Mojave 10.14／macOS Catalina 10.15／ macOS Big Sur 11／macOS Monterey 12 macOS Ventura 13 ／macOS Sonoma 14
CPU	1GHz以上の32bitプロセッサ または 64bitプロセッサ (インテル Itanium および ARM プロセッサを除く)	インテル プロセッサ (32bitまたは64bit) ／ Apple M3,M2,M1チップ (Rosetta2経由) ※PowerPCは非対応
メモリ	Windows 10の場合:32ビット版 1GB以上／64ビット版 2GB以上 Windows 11の場合:4GB以上	512MB以上
ハードディスク	1GB以上の空き容量	200MB以上の空き容量
ディスプレイ	Super VGA (1024×768) 以上	—

※Linux、Android、Windows Serverの動作環境は、ESETホームページを参照ください。



サクサエコ商品 サクサエコ商品について



安全に関する ご注意

- 本商品ご購入後は、添付の「取扱説明書」をよくお読みの上、正しくお使いください。「取扱説明書」には本商品をご購入されたお客様や他の方々への危害や財産の損害を未然に防ぎ、本商品を安全にお使いいただくために守っていただきたい事項を記載しています。
- 水、湿気、湯気、ほこり、油煙などの多い場所には設置しないでください。火災、感電、故障などの原因となることがあります。

〔本体について〕●本製品はメールによるセキュリティ事故や、不正端末からの情報漏えいのリスクを低減させるための装置です。本製品を導入することによりそのリスクを完全に排除することを保証するものではありません。●本製品はネットワーク機器です。正しい知識を持った方が設置および初期設定を行ってください。●本製品の仕様は国内向けとなっておりますので、海外ではご利用できません。●本製品に多くのトラフィック負荷がかかると、通信速度が低下する場合がありますのでご注意ください。●本製品は、外国為替および外国貿易法で定める規制対象貨物・技術に該当する製品です。この商品を輸出する場合または国外に持ち出す場合は、日本国政府の輸出許可が必要です。●本製品の補修用性能部品の最低保有期間は、販売終了後7年です。●Windows、Microsoft Outlook、Microsoft Edgeは米国Microsoft Corporationの米国およびその他の国における登録商標または商標です。●MacおよびSafariは、米国およびその他の国々で登録されたApple Inc.の商標です。●Google Chromeは、Google Inc.の商標または登録商標です。●ESETは、ESET,s.r.o.の商標です。●本カタログに記載されている会社名や製品名は各社の商標または登録商標です。●仕様、外観は予告なく変更する場合があります。●カラーは印刷の都合上、実際と異なる場合があります。



サクサ株式会社

本社／〒108-8050 東京都港区三田1-4-28 三田国際ビル

■営業本部

●オフィス営業部

東京第一支社 ☎(03)5791-3931 札幌営業所 ☎(011)281-1035
東京第二支社 ☎(03)5791-5530 静岡営業所 ☎(054)653-7711
東京第三支社 ☎(03)5791-5524 金沢営業所 ☎(076)255-0393
東北支社 ☎(022)297-5835 高松営業所 ☎(087)861-7450
北関東支社 ☎(048)650-9311 広島営業所 ☎(082)511-7555
中部支社 ☎(052)220-3930
関西支社 ☎(06)6367-0393
九州支社 ☎(092)473-1511

●サクササポートセンタ： ☎0570-001-393 ☎(050)5507-8039

URL <https://www.saxa.co.jp/>

システム注意事項

メール機能共通	<ul style="list-style-type: none">●SMTP／POPサーバ(クラウド／オンプレミス)とクライアント端末(メーラー)の間に本装置を設置してください。●一時的に保留されるメールの合計容量は最大1GBまでとなります。●501件以上のあて先が指定されたメールは、機能が動作せずそのまま送信します。●SSL／TLS利用時は、対象PCへ証明書のインストールが必要となります。●IPv6には非対応です。●LAN1を通過する通信に対して本機能が動作します。●Webメールは機能適用外です。●保留メール数最大500件。●Exchange Onlineには非対応です。
メールアーカイブ	<ul style="list-style-type: none">●ストレージの上限に近づいた場合、アーカイブ保存期間の設定内容にかかわらず、残容量を一定量確保するまで、古いメールから自動的に削除します。●受信メールアーカイブは、POPのみ対応です。IMAPには非対応です。●受信メールアーカイブは、DIGEST-MD5認証には非対応です。●メールソフトにて蓄積可能なメールの総容量を越えるアーカイブ(※Microsoft Outlookの場合50Gb)は閲覧することができません。その場合、グループ閲覧用メールアカウントや、個別メールアカウントにてアーカイブをご利用ください。
メール添付ファイルアップロード	<ul style="list-style-type: none">●本体の有効期限が切れると、ご利用いただくことが出来ません。●MacOSで解凍する場合、ファイル名が文字化けする可能性があります。●アップロード対象ファイル:最大20MB。●ダウンロード回数は1,000回(目安)です。(※サーバの負荷状況によります。)
送信メールフィルタリング	<ul style="list-style-type: none">●本機能によるチェックは、件名および本文が対象です。(添付ファイルは対象外)●数字の羅列を、マイナンバ、クレジット番号と認識してしまう可能性があります。
セキュア送信クラウド	<ul style="list-style-type: none">●本体の有効期限が切れると、ご利用いただくことができません。●送付するファイルは、1ファイル最大200MBまで。1回に最大5ファイルまで(合計1GBまで)となります。
未許可PCブロック	<ul style="list-style-type: none">●IPv6には非対応です。許可する無線端末のランダムハードウェアアドレス・ランダムMAC(プライベートアドレス)は無効にする必要があります。
ウイルス感染PCブロック	<ul style="list-style-type: none">●FTP送信データのウイルス検知、SMTPメール送信のウイルス添付が対象です。●本機能を使用するにはサクサUTM[SS5000](別売)以降との連携が必須です。

●お問い合わせ・ご用命は

このカタログの記載内容は2025年12月現在のものです。

このカタログは再生紙を使用しております。



このカタログは植物油インキを使用しています。

SA-0788



サクサ 情報セキュリティゲートウェイ

GE2000R



メールセキュリティ、
不正端末侵入対策。
機密データ流出を徹底ガード。



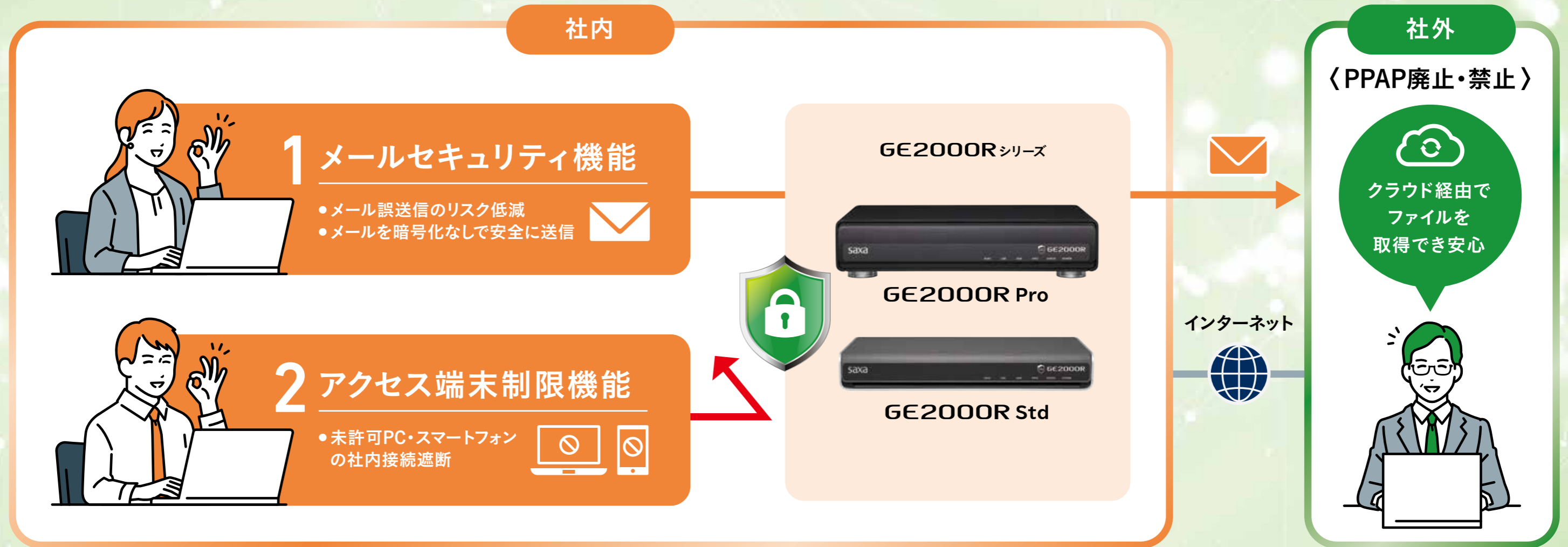
GE2000R Pro



GE2000R Std



GE2000Rが様々な「セキュリティリスク」を回避します。



中小企業の課題

情報漏えいリスクをなくす簡単な方法はないの？



例えば、メールの誤送信は、企業の信用を失墜させるとともに、個人情報・機密情報の漏えいなど多大な経営リスクを伴います。日頃からの社員一人ひとりのセキュリティ意識を高めることも大切ですが、自動的にリスクを回避できる対策が不可欠です。

未許可の持ち込みPC・スマートフォンの使用を未然に防ぎたい



社員の個人所有端末など、未許可のPCやスマートフォンで社内ネットワークにアクセスすることは、ウイルス感染・情報漏えいなどのリスクを増大させます。危険性を周知するとともに、端末の検出やブロックが可能な仕組みを取り入れる必要があります。

政府・企業でPPAPの廃止・禁止が進む

2020年11月に政府は、中央省庁でのパスワード付きZIPファイル(PPAP)の利用廃止を表明しました。一般的に普及した手法ですが、様々なセキュリティリスクが存在することが明らかになり、企業においても利用を禁止し、代替策を採用する動きが活発化しています。
(▶対策については次ページを参照)

「PPAP」とは

- P = パスワード付きZIPファイル
- P = パスワード送信
- A = 暗号化
- P = プロトコル(手順)



機能紹介 (GE2000R Std/Pro)

課題

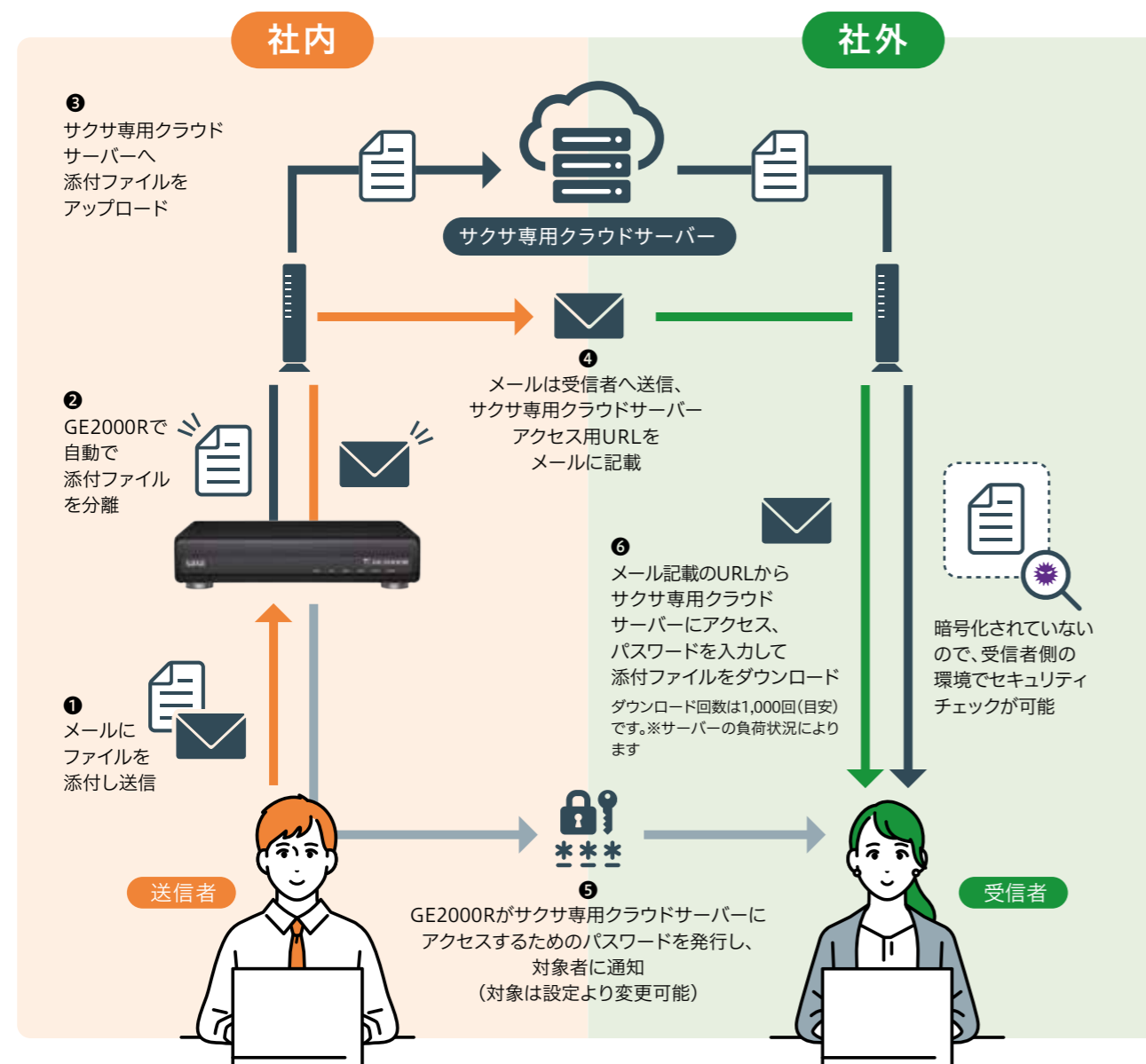
01

社外に手間なく、安心安全にファイルを送付したい

メール添付ファイルアップロード

添付ファイル付きメールを送信した際に、添付ファイルを自動的にサクサ専用クラウドサーバーへアップロード。受信者は、サクサ専用クラウドサーバーから添付ファイルをダウンロードします。

送信容量：最大20MB



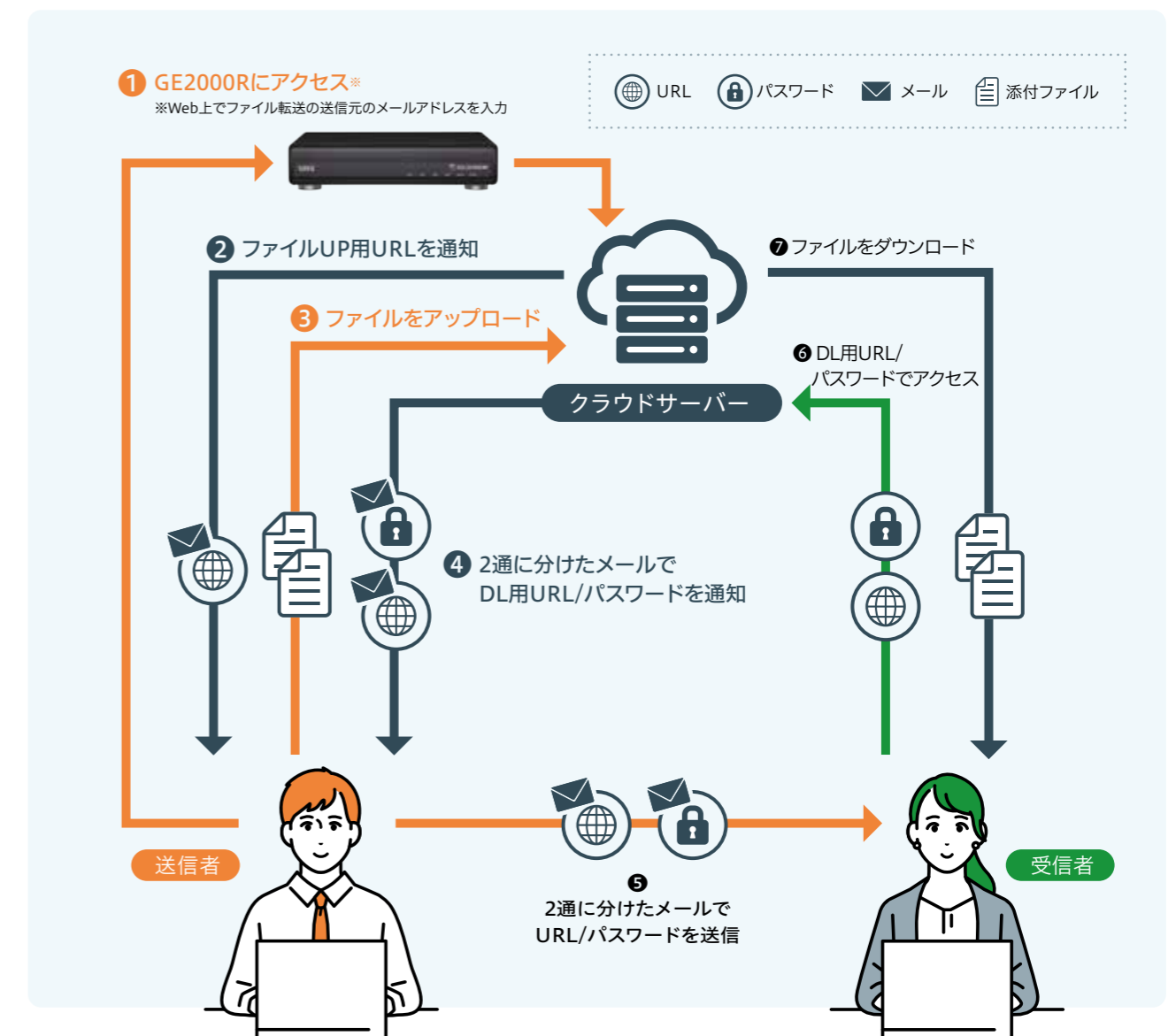
送信者側は、
特別な操作がいない

受信者側は、
ウイルスチェックが可能

セキュア送付サービス

20MBを超える容量のファイルをセキュアな環境で送付可能に。
送信者がクラウドサーバーへアップロードしたファイルを受信者がダウンロードできます。

送信容量：最大200MB



メール本文にURLを貼り付けるので、
Webメールでも利用可能

機能紹介 (GE2000R Std/Pro)

課題02 誤送信したメールを取り消したい

メール誤送信防止

メールを一定時間保留し、誤送信に気が付いた場合は、GE2000Rにアクセスすることでメール送信をキャンセルすることができます。

メール保留時間：30～600秒(10分)

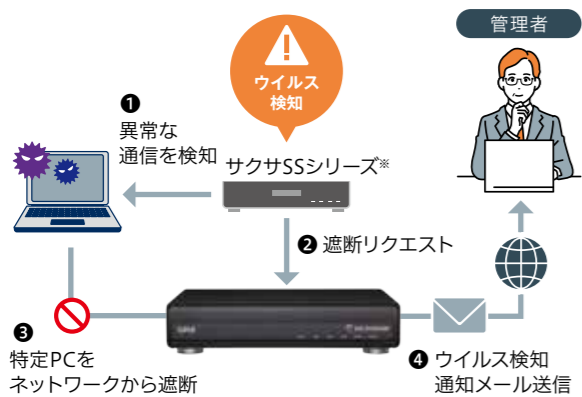


課題04 リモートワーク中のウイルス対策に不安がある

ウイルス感染PCブロック

SMTP、FTP送信時にSSシリーズ※でウイルス検知しGE2000Rへ通知することで遮断することが可能です。
※サクサUTM「SS5000」(別売)以降との連携が必須です。

通知先メールアドレス：10件



メートレ

標的型攻撃メール訓練サービス (Std/Pro)

教育コンテンツが標準付帯しているため、標的型攻撃メールの体験だけでなく、実際のサイバー攻撃事例などから気を付けるポイントを学ぶことができます。

メートレの詳細についてはこちら！

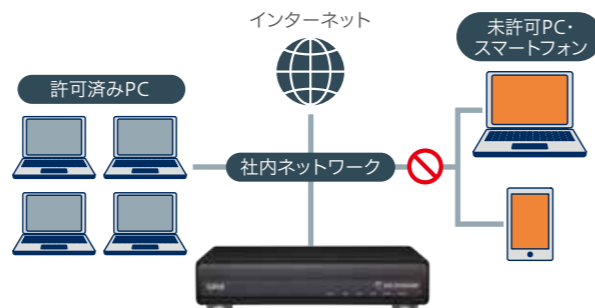


課題03 許可していない端末からの機密情報漏えいリスクを減らしたい

未許可PCブロック

未許可の持ち込みPC・スマートフォンの接続をブロックして、社内LANからの情報漏えいを防止します。

通知先メールアドレス：10件



Pro専用機能

課題05 従業員のメールを管理したい

メールアーカイブ

社内にいる全社員の送受信メールを保存・管理できるため、情報漏えいなどの調査・監視も容易です。

※ストレージ拡張用HDD(オプション)を増設することで、メールを長期間保存することが可能です。

通知先メールアドレス：4件

課題06 あて先 (To、Cc) からのメールアドレス漏えいを防ぎたい

あて先Bcc変換

あて先数／ドメイン数を条件に、「To」や「Cc」を強制的に「Bcc」に変換してメールする機能です。

アドレス：「5以上」～「100以上」 ドメイン：「1以上」～「100以上」

製品ラインアップ

オフィスの環境やネット環境に合わせて、必要なセキュリティをお選びいただけます。

製品名	製品ライセンス	機能概要			エンドポイントセキュリティ (ESET)	サポート	
		メールセキュリティ	不正端末セキュリティ	従業員教育		無償リモート設定変更	有償サポート代替機発送サービス
GE2000R Pro	5年	メール添付ファイルアップロード	未許可PCブロック ウイルス感染PCブロック	標的型攻撃メール訓練サービス『メートレ』 ※有償サービス※1年間標準付帯	—	○	○
GE2000R Pro Plus	6年	送信メールフィルタリング			—		
GE2000R Pro Plus+	7年	メール誤送信防止			—		
GE2000R Pro (E2)	5年	セキュア送付サービス			30ユーザーライセンス5年		
GE2000R Pro (E2) Plus	6年	あて先Bcc変換			30ユーザーライセンス6年		
GE2000R Pro (E2) Plus+	7年	メールアーカイブ			30ユーザーライセンス7年		
GE2000R Std	5年	メール添付ファイルアップロード 送信メールフィルタリング メール誤送信防止 セキュア送付サービス	未許可PCブロック ウイルス感染PCブロック	標的型攻撃メール訓練サービス『メートレ』 ※有償サービス※1年間標準付帯	—	○	○
GE2000R Std Plus	6年				—		
GE2000R Std Plus+	7年				—		
GE2000R Std (E2)	5年				15ユーザーライセンス5年		
GE2000R Std (E2) Plus	6年				15ユーザーライセンス6年		
GE2000R Std (E2) Plus+	7年				15ユーザーライセンス7年		

オプション (GE2000R Std/Pro)

代替機発送サービス (有償サポート／要登録)

故障時は新品同様の代替機をお送りします。
故障期間を最小限に止め、安心して業務の継続が可能です。



エンドポイントセキュリティ ESET

- 新種・亜種のマルウェアまで高確率で検出・駆除
独自の検出技術により多くの未知のウイルスを早期検出し駆除します。
- フィッシング対策
フィッシングサイトへ誘導する有害なメールを検出し、フィッシングサイトへのアクセスを防止します。
- 技術力のあるサポートで、購入後の対応も万全
技術力のあるスタッフが迅速丁寧に対応します。
- 低負荷設計でスキャン中の作業も軽快
PCの負荷を軽減することで軽快な動作を実現し、第三者機関において高い評価を獲得しています。
- デバイスコントロール
USBメモリやCD/DVDなどの光学式メディアからのマルウェア感染防止として、各種外部デバイスへのアクセスを制御します。

ESETの詳細についてはこちら！

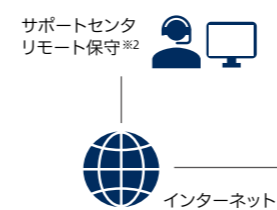


ストレージ拡張用HDD(オプション)※Pro専用

製品外観	製品名	機能概要	サポート※1	
			無償オンサイトHDD交換 (5年間)	無償データ復旧サービス
	ストレージ拡張用HDD	メールアーカイブのデータ拡張用 2TB、4TB、6TB	○	○

※1 離島等、非対象エリアがありますのでご注意ください。本サービスはデータの100%復旧を保証するものではありません。詳細はサクサHPの製品紹介にあるデータ復旧サービス規定を参照してください。

システム構成図



※2 サポートセンターへのご連絡にて無償リモート設定変更を提供します。