



MW3000

MW3000Std / MW3000Pro

項目	MW3000Std (ファイルサーバ)	MW3000Pro (ファイルサーバ)
ラインナップ	MW3000Std (4TB) MW3000Std (8TB)	MW3000Pro (8TB)
OS	Windows Server IoT 2022 for Storage Workgroup	Windows Server IoT 2022 Standard
登録ユーザー数	50 (追加不可)	25 (追加可能)
CPU	12th Core i3-12100E (4コア/8スレッド、3.2/4.2GHz)	
メモリ	8GB (固定)	16GB (固定)
搭載ドライブ	SSD (OS領域) : 128GB、HDD (データ領域) : 4TB/8TB	SSD (OS領域) : 128GB、HDD (データ領域) : 8TB
RAID構成	RAID1 (ミラーリング)、ハードウェアRAID	
インターフェース (LAN)	LAN 1 : 10/100/1000Mbps、LAN 2 : 10/100/1000/2500Mbps	
インターフェース (USB)	USB2.0×4、USB3.2 Gen1×1、USB3.2 Gen2×2、USB3.2 Gen2 (Type-C)×1	
ディスプレイポート	HDMI×1ポート、DisplayPort×3ポート	
外形寸法	154mm (W) × 188mm (H) × 270mm (D) (突起部およびゴム足除く)	
質量	約5.6kg	
動作環境	温度 : 5~40℃、湿度 : 20~80% (ただし結露なきこと)	
電源仕様	AC100~240V 50/60Hz	
消費電力	39W (idle)、88W (typ)、158W (max)	
ソフトウェアインストール	×	○



ファイル共有で業務を効率化。
安心の大容量で大切なデータを管理。

●本商品はネットワーク機器です。正しい知識を持った方が設置および初期設定を行ってください。●補償対象となる設置場所は日本国内に限ります。●仕様・デザインは改良のため、予告なく変更する場合があります。●本商品の保守用性能部品の最低保有期間は製造打ち切り後5年です。●商品の故障、誤動作、または停電などの外部要因などによる付随的損害については当社は一切責任は負いませんので、あらかじめご了承ください。●本商品を輸出させる場合には、外国為替及び外国貿易管理法並びに米国の輸出管理関連法規定などの規制をご確認の上、必要な手続きをお取りください。●Windowsは、米国マイクロソフトコーポレーションの米国およびその他の国における登録商標です。●Intel、Intel Coreは、米国およびその他の国におけるIntel Corporationの商標です。●その他の商品名、会社名は各社の商標または登録商標です。●カラーは印刷の都合上実際とは異なる場合があります。●本製品にはマウス、キーボード、ディスプレイは含まれておりません。●クライアントバックアップはWindows10以降のみ対応しています。(MacOSは非対応)

saxa サクサ株式会社
 本社/〒108-8050 東京都港区白金1-17-3 NBFプラチナタワー
 ●オフィス営業部
 東京第一支社 ☎(03)5791-3931 札幌営業所 ☎(011)281-1035
 東京第二支社 ☎(03)5791-5530 大宮営業所 ☎(048)650-9311
 東北支社 ☎(022)297-5835 静岡営業所 ☎(054)653-7711
 中部支社 ☎(052)220-3930 金沢営業所 ☎(076)255-0393
 関西支社 ☎(06)6367-0393 高松営業所 ☎(087)861-7450
 九州支社 ☎(092)473-1511 広島営業所 ☎(082)511-7555

●お客様相談室 ☎0570-001-393 ☎(050)5507-8039
 URL <https://www.saxa.co.jp/> E-mail customer@saxa-as.co.jp

●お問い合わせ・ご用命は

このカタログの記載内容は2023年11月現在のものです。

このカタログは再生紙を使用しております。 このカタログは植物油インキを使用しています。

SA-0697

Windows Server 2022 搭載

選べるラインナップ 4TB/8TB

資料共有

クライアントバックアップ

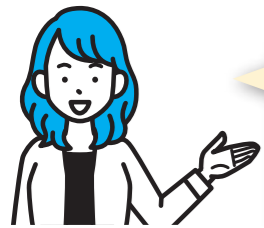
5年間無償機器保証 & HDD故障通知



“便利”と“安心”を両立した、
先進のWindows Server

MW3000

MW3000Std/MW3000Pro



会議資料を共有して、みんなで見られます!

資料共有



簡単操作でみんなとデータ共有することが可能です。



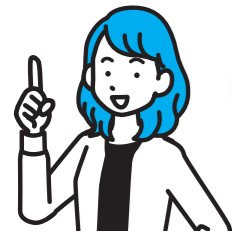
資料をみんなと共有したいけど、
どうしたらいいかわからない。



自分用のアカウントでログイン後(初回のみ)、
共有フォルダに簡単アクセスできます。



MW3000でデータが一括管理され、
複数の人とファイル共有ができます。



大切な業務データを、的確に管理できます!

クライアントバックアップ



指定した時間や、PCシャットダウン時にバックアップすることが可能です。



突然PCが故障。
業務データが消失してしまった。



クライアントバックアップを使えば、定期的に自動
でデータを保全でき、作業漏れもありません。



データ復旧も簡単にできるので、
万が一のデータ消失時も安心です。



サーバが壊れてしまっても安心の保証付き!

5年間無償機器保証 & HDD故障検知



設置時から5年間分の無償機器保証(交換パーツ不要)が付いています。
技術者による駆けつけ修理を行いますので、安心してお使いいただけます。



例えば、HDDが故障すると…。



MW3000が自動でアラート通知し、
専門の技術者による駆けつけ修理を
行います。



社内に管理者がいない場合でも、
安心してお使いいただけます。

